

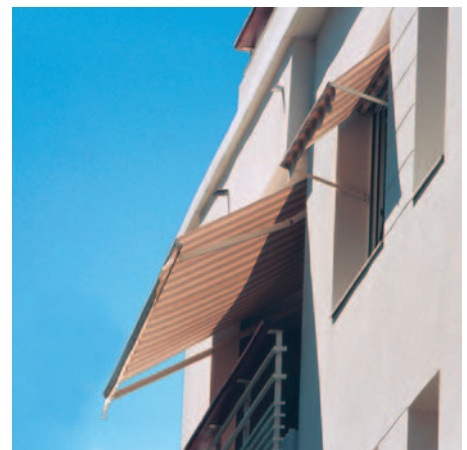
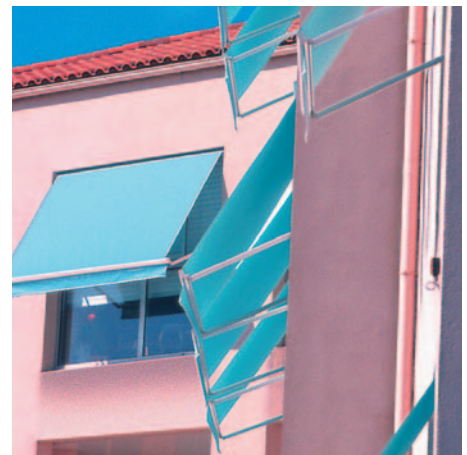


GARANTIE  
5 ANS\*  
FABRICATION  
FRANÇAISE

# Bannette à projection

BANNETTE VERTICALE GUIDÉE ET BANNETTE 2 F

- La *Bannette* SOLISO EUROPE est parfaitement adaptée pour protéger de larges baies.
- Son système d'inclinaison permet une protection solaire optimale à tout moment de la journée.
- Proposée dans un très grand choix de coloris de toile, la *Bannette* SOLISO EUROPE s'harmonise à tous les styles d'architecture.



\*À l'exception de tous les automatismes et selon les conditions d'application de la garantie.

# Bannette à projection



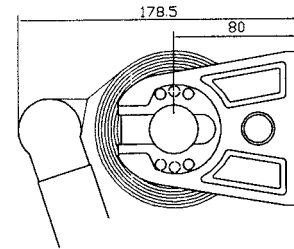
## DESRIPTIF

- 2 supports pour pose de face et en plafond.
  - 1 treuil rapport 1/7 à vis sans fin à engrenages taillés.
  - 1 manivelle décrochable en tube en acier laqué blanc.
  - 1 tube enrouleur à gorge  $\varnothing 70$  ép. 1,2 en acier galvanisé.
  - Pour largeur supérieure à 4,75 m, un support intermédiaire, tube et toile en 2 parties.
  - Bras alu laqués blanc en profil tubulaire de section 34x18 ép.2 avec griffes et chapes pour pose de face ou en tableau.
  - 2 bras jusqu'à 4,75 m de largeur, 3 bras au delà.
  - 1 barre de charge en tube acier galvanisé  $\varnothing 40$ .
  - Toile acrylique 290 g/m<sup>2</sup> de la collection SOLISO EUROPE et lambrequin de 200 mm de hauteur, forme droite ou ondulée.
- Au delà de 4,75 m de large, la toile sera obligatoirement en deux parties.

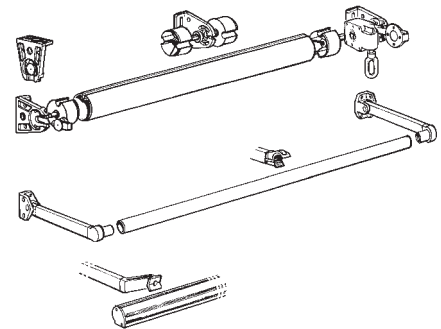
### En option :

- Barre de charge alu.
- Toit alu avec joues.
- Manœuvre électrique.

Encombres.  
Barre de charge acier



Pose de face



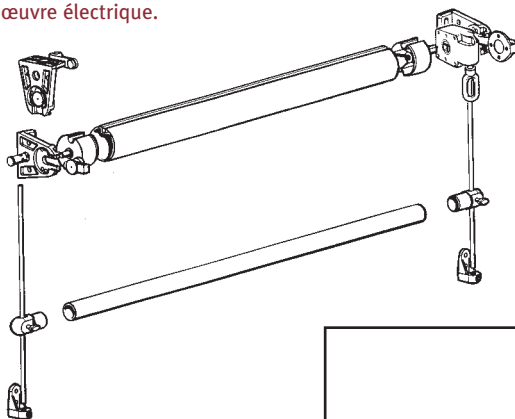
# Bannette verticale guidée

## DESRIPTIF

- 2 supports pour pose de face et en plafond.
- 1 treuil rapport 1/7 à vis sans fin à engrenages taillés.
- 1 manivelle décrochable en tube en acier laqué blanc.
- 1 tube enrouleur à gorge  $\varnothing 70$  ép. 1,2 en acier galvanisé.
- 1 paire de conducteurs alu anodisés naturel  $\varnothing 10$ .
- 2 supports de conducteur en aluminium moulé avec vis de blocage.
- 1 barre de charge en tube acier galvanisé  $\varnothing 40$  avec embouts alu et vis de blocage.
- Toile acrylique, 290 g/m<sup>2</sup> de la collection SOLISO EUROPE.

### En option :

- Toit alu.
- Manœuvre électrique.



# Bannette 2F

## DESRIPTIF

- 2 supports pour pose de face et en plafond.
- 1 treuil rapport 1/7 à vis sans fin à engrenages taillés.
- 1 manivelle décrochable en tube en acier laqué blanc.
- 1 tube enrouleur à gorge  $\varnothing 70$  ép. 1,2 en acier galvanisé.
- 1 barre de charge alu 2 canaux laquée.
- 2 bras de projection long. 500 mm avec pièce de réception à fixer sur garde corps.
- Toile acrylique, 290 g/m<sup>2</sup>, de la collection SOLISO EUROPE.

### En option :

- Lambrequin de 200 mm de hauteur, forme droite ou ondulée, bordé ganse acrylique.
- Chape supplémentaire.

