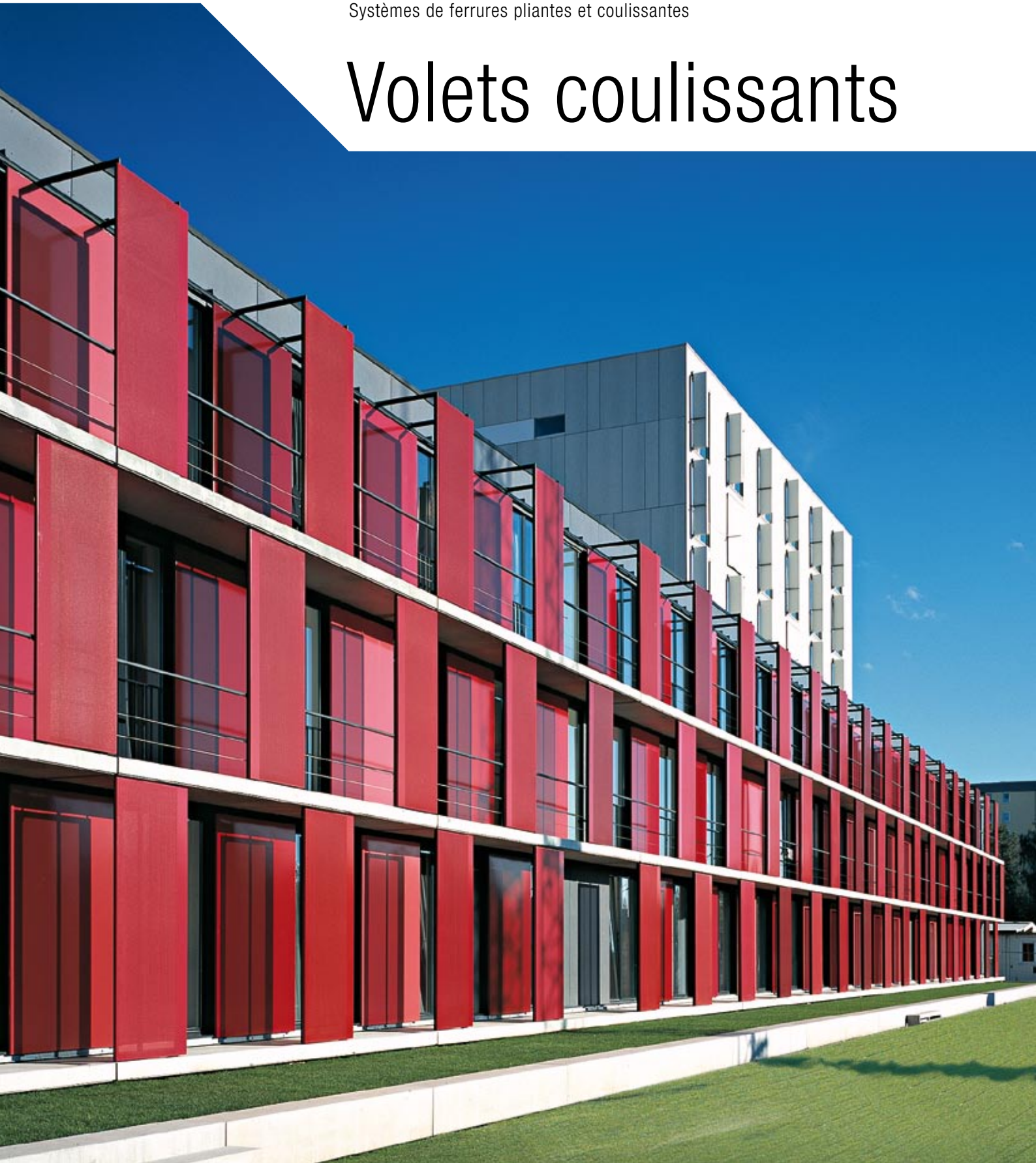


Systèmes de ferrures pliantes et coulissantes

# Volets coulissants



# Bienvenue

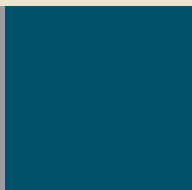
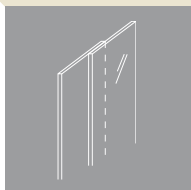
## A propos de la société Hawa AG

Depuis 1965, chez nous, tout tourne, coulisse et se plie autour des ferrures et autour des applications fascinantes qui s'ouvrent ainsi à nos clients. Dans nos domaines d'activités que sont les ferrures verre/métal pour le bâtiment, les ferrures bois pour le bâtiment et les ferrures bois pour les meubles, nous sommes devenus une adresse de réputation internationale. Nous misons – et nos clients avec nous – toujours sur une qualité 100% suisse. La fabrication de nos produits est réalisée à Mettmnenstetten, bien que nous exportions désormais plus de 80% de notre production. Ceci est également dû au fait que notre philosophie d'entreprise repose toujours aujourd'hui sur des valeurs suisses typiques, telles que la précision, la sécurité et la robustesse.

## A propos de cette brochure

On les connaît depuis le 14<sup>ème</sup> siècle, mais les volets coulissants sont tombés dans l'oubli pendant une longue période. Toutefois, au cours de ces dernières années, ils ont amorcé un formidable come-back. En effet, de plus en plus d'architectes et de maîtres d'œuvre apprécient non seulement leurs propriétés d'isolation acoustique et de protection contre la vue et le soleil, mais les utilisent aussi comme éléments de style pour l'aménagement des façades. Les volets coulissants parviennent à rendre attrayants même les murs de maisons les plus tristes; en bois, matière plastique ou métal, à un ou plusieurs vantaux, de style jalousie ou panneau plein: Hawa AG fournit des ferrures coulissantes pour toutes les réalisations et toutes les situations. Avec un grand know-how technique et toujours une qualité haut de gamme. La présente brochure a pour but de vous fournir des informations, mais surtout de vous inspirer sur le thème fascinant des volets coulissants. Surtout n'hésitez pas à vous adresser directement à nous pour obtenir des renseignements plus précis et détaillés.

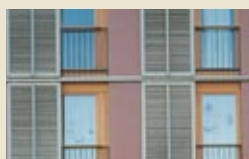
<b>Coulisser</b>	à partir de la page	4
<b>Replier</b>	à partir de la page	10
<b>Parquer</b>	page	12



# Table des matières



**Pages 4/5**  
HAWA-Frontslide 60/A



**Pages 6/7**  
HAWA-Frontslide 60/matic



**Pages 8/9**  
HAWA-Frontslide 60/B



**Pages 10/11**  
HAWA-Frontfold 20



**Page 12**  
HAWA-Aperto 60/H



**Pages 13-14**  
Références

Pour les volets coulissants manuels en métal ou en bois,  
pouvant être automatisés après coup

## HAWA - Frontslide 60/A



Ombre et lumière à votre gré.

### **Le principe**

Celui qui souhaite tirer pleinement profit des possibilités fonctionnelles et créatrices intéressantes des volets coulissants modernes, ne peut pas passer à côté de la ferrure HAWA-Frontslide 60/A. En effet, ce système sait se montrer convaincant à tout point de vue, par sa souplesse, sa capacité de charge élevée, son roulement léger et silencieux, typique des produits Hawa, et sa technique de guidage autoserrante. Le déplacement des volets simples, télescopiques ou symétriques est ainsi très facile. De plus, avec ses trois options de montage, le système HAWA-Frontslide 60/A vous fait économiser du temps et de l'argent lors de l'installation. Et si, un jour, son confort de coulissement appréciable ne vous suffit plus, vous pourrez, à tout moment, l'automatiser à peu de frais et avec les mêmes composants de base.



Guides disponibles pour tous les types de réalisations.



#### Contraintes techniques

Poids du volet coulissant max.	60 kg
Largeur du volet coulissant min.	450 mm
Épaisseur du volet coulissant	28 – 40 mm



#### Les avantages

- Grand confort de montage avec fixation au mur, au plafond ou sur linteau.
- Ouverture et fermeture aisées, sans se pencher au dehors, et ce, quels que soient le temps et le vent.
- Spécialement conçu pour l'extérieur, très grande résistance à la corrosion.
- Permet de déplacer des volets simples, télescopiques ou symétriques.
- Des caches enclipsables dissimulent harmonieusement les éléments fonctionnels.
- Divers guides inférieurs disponibles pour tous les types de réalisations.
- Manipulation aisée à la main.
- Automatisation ultérieure des volets possible à tout moment.
- Divers systèmes de fermeture Hawa empêchent l'ouverture intempestive des volets et améliorent la protection contre les effractions.



Solutions télescopiques pour systèmes à deux vantaux ou plus.



Solutions symétriques pour systèmes à deux vantaux.

# HAWA -Frontslide 60/matic

## Contraintes techniques

Poids de volet max.	60 kg
Largeur de volet min.	600 mm
Épaisseur du volet	28 – 40 mm

## Caractéristiques techniques de la commande:

la commande Hawa-Control-PRO est compatible avec les commandes domotiques centralisées (système de bus).

Le mode maître/esclave permet de piloter simultanément jusqu'à 34 installations.

Tension secteur	100 – 240 VAC
	50 – 60 Hz

Contrôlé CE

## Le principe

Peut-on encore améliorer le confort de la ferrure coulissante HAWA-Frontslide 60/A ? La réponse est oui: avec le mécanisme d'entraînement de grande qualité et la technique de commande d'avenir du système HAWA-Frontslide 60/matic, vous maîtrisez tout d'un seul doigt. Vous avez deux options à votre disposition:

La commande HAWA-Control/ECO ouvre, ferme et déplace vos volets dans n'importe quelle position par simple appui sur un bouton. Mais la version haut de gamme HAWA-Control/PRO vous en offre encore plus: quatre fonctions de minuterie programmables, avec générateur de nombres aléatoires intégré (par ex., en cas de départ en vacances), des branchements externes destinés à des capteurs de lumière ou autres, et la possibilité de piloter jusqu'à 34 installations, ouvrent toute grande la porte aux projets d'automatisation les plus exigeants. Et, comme tout le système est produit d'un seul bloc, il fonctionne sans défauts et sans entretien pendant de nombreuses années.

## Les avantages

- Montage simple au mur ou au plafond, fonctionnement sans entretien.
- Très grande résistance aux intempéries et à la corrosion.
- Ce système n'est pas composé d'éléments hétéroclites comme les systèmes traditionnels, ce qui le rend très peu sensible aux défauts.
- Permet de déplacer deux volets télescopiques ou plus, ou deux volets symétriques, avec un seul moteur électrique.
- Des caches enclipsables dissimulent harmonieusement les composants de l'entraînement et les éléments fonctionnels.
- Divers guides inférieurs disponibles pour tous les types de réalisations.
- Deux systèmes de commande pour exigences élevées et très élevées.
- Sécurité exemplaire: le système s'arrête et revient automatiquement en position initiale s'il détecte un obstacle.





Solutions symétriques  
pour systèmes à deux vantaux.



Solutions télescopiques pour systèmes  
à deux vantaux ou plus.



Le système harmonieux garantit également  
un fonctionnement sans défauts et sans entretien  
sur le long terme.

Pour les volets coulissants manuels en métal ou en bois  
avec hauteur d'encastrement minimale

## HAWA - Frontslide 60/B

Encombrement réduit et hauteur  
d'encastrement minimale.





#### Contraintes techniques

Poids du volet  
coulissant max. 60 kg

Largeur du volet  
coulissant min. 450 mm

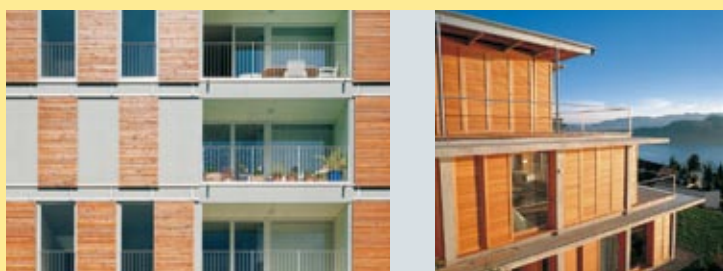
Épaisseur du volet  
coulissant 28 – 40 mm

#### Le principe

La possibilité d'aménagement de grandes façades, le faible encombrement, la protection variable contre la vue et le soleil: tout ce qui joue en faveur des volets coulissants joue aussi en faveur du système HAWA-Frontslide 60/B. Mais ce n'est pas tout. En effet, cet artiste du coulissement manuel possède une suspension brevetée, qui garantit une efficacité de montage maximale avec une hauteur d'encastrement minimale. Les volets peuvent ainsi être aisément accrochés ou décrochés et réglés en hauteur depuis l'intérieur de la pièce. Et, grâce à cette suspension sophistiquée ou à la fixation au mur pratiquement invisible par profil en équerre, aucun cache n'est nécessaire.

#### Les avantages

- Hauteur d'encastrement minimale grâce à la cuirasse de suspension brevetée.
- Confort de montage maximal – tout peut être monté, démonté et réglé de l'intérieur.
- Montage simple au mur ou au plafond, sans cache.
- Très grande résistance à la corrosion.
- Roulement léger et silencieux et manipulation aisée à la main.
- Divers guides inférieurs disponibles pour tous les types de réalisations.
- Divers systèmes de fermeture Hawa empêchent l'ouverture intempestive des volets et améliorent la protection contre les effractions.



Protection variable contre la vue et le soleil pour l'aménagement des grandes façades.

Pour le coulissement et le repliement peu encombrant de volets de fenêtres

## HAWA - Frontfold 20

### Le principe

Il existe des ferrures pour coulisser. Il existe des ferrures pour plier. Et il existe la ferrure HAWA-Frontfold 20, qui sait faire les deux. Ce produit Hawa aux multiples talents permet de plier en douceur les volets de fenêtres et de les ranger sur le côté avec un angle de 90° par rapport à la fenêtre. Ainsi, les volets pliants et coulissants peuvent être montés devant la fenêtre ou sur le côté extérieur du balcon, et être pliés vers l'intérieur ou l'extérieur. Du reste, les éléments à plier peuvent être plaqués sur le côté, contre le mur, mais peuvent également être utilisés pour protéger de la vue ou comme parapent. A propos de protection contre la vue: vos voisins n'en auront pas besoin. En effet, les possibilités d'aménagement offertes par le système HAWA-Frontfold 20 méritent d'être vues.



Fait bonne figure dans les architectures ultramodernes.

### Contraintes techniques

Poids de vantail max. 20 kg

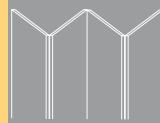
Largeur de vantail max. 600 mm

Epaisseur du vantail, bois 28 – 36 mm

Epaisseur du vantail, aluminium 28 – 32 mm



Repliement peu encombrant.



Montage devant la fenêtre  
ou sur le balcon.

### Les avantages

- Système peu encombrant, souple et facile à monter.
- Bonnes propriétés de coulissement et de repliement, typiques de Hawa.
- Structure robuste constituée de matériaux résistants à la corrosion.
- Les volets pliants et coulissants peuvent être montés devant la fenêtre ou sur le côté extérieur du balcon.
- Les éléments à plier sont montés sur un côté avec des pivots.
- On peut envisager des réalisations avec un nombre de vantaux illimité, pair ou impair.
- Fermeture aisée avec le loqueteau à ressort HAWA breveté.



Parcage élégant  
et simple.



Pour les installations spécifiques,  
comme les volets coulissants repliables en bois

## HAWA - Aperto 60/H



### Le principe

Même si l'on a de superbes volets coulissants, on peut souhaiter parfois les voir un peu moins. C'est là qu'intervient le système HAWA-Aperto 60/H. Il permet de couvrir à fleur des fenêtres de grande surface et peut être replié, avec une grande élégance et une grande facilité. Parqués parallèlement à la façade, les volets n'offrent aucune prise au vent. Il est également possible de les parquer, dans un faible encombrement, avec un angle de 90° par rapport à la direction de coulissement, par exemple dans une niche de balcon. Avec sa très grande souplesse, le système HAWA-Aperto 60/H est véritablement destiné à satisfaire des projets particuliers et des solutions spécifiques. Faites appel à nous – nous serons heureux de vous aider à réaliser votre projet.

### Les avantages

- Le premier système pour volets coulissants en bois, repliables à 90° ou parallèlement à l'axe de coulissement.
- Permet d'apporter de l'ombre, même sur de très larges fenêtres.
- Les installations fermées offrent une surface plane.
- Excellentes propriétés de roulement.
- Les volets peuvent être déplacés individuellement et positionnés là où on le souhaite.
- Structures souples, individuelles et robustes, avec des matériaux résistants à la corrosion.

# Références

La règle qui affirme qu'une image en dit plus que 1000 mots réunis n'est pas toujours exacte. Mais, après avoir pu vous fournir quelques informations sur nos solutions de volets coulissants, nous laissons la parole aux images. Vous allez pouvoir constater que les volets coulissants équipés de ferrures Hawa et l'architecture de haut vol vont bien ensemble. Et rien ne nous ferait plus plaisir que de pouvoir, un jour, ajouter également votre projet dans nos listes de référence.



Casa Alberto, Leuk, Suisse.



Immeuble collectif, Zurich, Suisse.



Garderie, Vienne, Autriche.



Garderie, Delitzsch, Allemagne.



Banque cantonale d'Obwald, façades est et ouest, Sachseln, Suisse.

Maison à deux logements, Cham, Suisse.

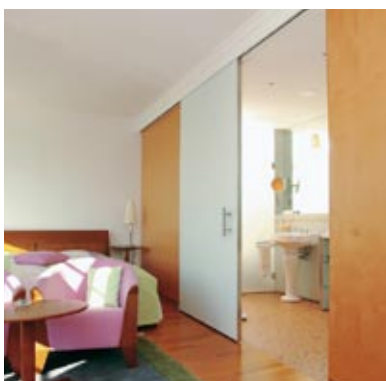


Superstructure habitable Akazienhof, Zurich, Suisse.

# Nous bougeons plus que des volets coulissants.

## **Ferrures coulissantes et pliantes bois**

Portes, cloisons, façades – le bois rend cela possible. Mais uniquement si vous misez sur Hawa. En effet, nous avons en magasin la solution adaptée à presque toutes les applications, que vous vouliez faire coulisser des portes avec une grande facilité, diviser des espaces ou parquer des cloisons coulissantes dans le coin le plus reculé d'un appartement.



## **Ferrures coulissantes et pliantes verre/métal**

Optimiser la place disponible, créer des espaces, gagner du temps – les répercussions de nos ferrures verre/métal vont bien au-delà de simples solutions de repliement ou de coulissement. Quelles que soient vos exigences, notre palette de produits variés nous permet de vous conseiller au mieux pour toutes vos solutions de ferrures.



**Autres informations:**

Hawa AG  
CH- 8932 Mettmenstetten  
Suisse  
Tél. +41 44 767 91 91  
Fax +41 44 767 91 78  
Site Internet: [www.hawa.ch](http://www.hawa.ch)

